



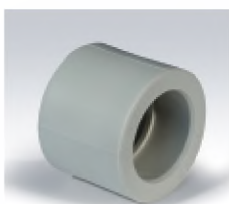
**СДЕЛАНО  
В ВОРОНЕЖЕ**



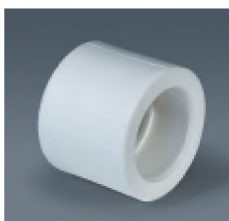
**ВОДОСНАБЖЕНИЕ,  
ОТОПЛЕНИЕ И ПОЛИВ**

[www.enkor.nt-rt.ru](http://www.enkor.nt-rt.ru)

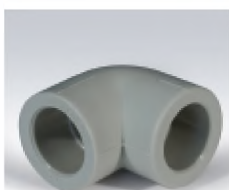
# ФИТИНГИ ИЗ ПОЛИПРОПИЛЕНА



Артикул	Наименование			Упаковка, шт.
44000	Муфта PPRC	Ø 20 мм	серая	200/1600
44001	Муфта PPRC	Ø 25 мм	серая	100/1000
44002	Муфта PPRC	Ø 32 мм	серая	50/500
44003	Муфта PPRC	Ø 40 мм	серая	20/300



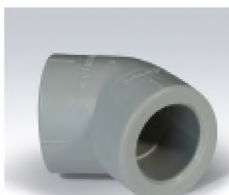
Артикул	Наименование			Упаковка, шт.
45200	Муфта PPRC	Ø 20 мм	белая	200/1600
45201	Муфта PPRC	Ø 25 мм	белая	100/1000
45202	Муфта PPRC	Ø 32 мм	белая	50/500
45203	Муфта PPRC	Ø 40 мм	белая	20/300



Артикул	Наименование			Упаковка, шт.
44130	Уголок PPRC	Ø 20мм угол 90°	серый	100/1200
44131	Уголок PPRC	Ø 25мм угол 90°	серый	100/600
44132	Уголок PPRC	Ø 32мм угол 90°	серый	50/300
44133	Уголок PPRC	Ø 40мм угол 90°	серый	20/160



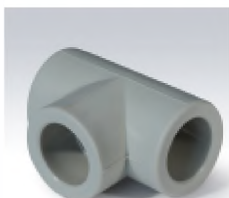
Артикул	Наименование			Упаковка, шт.
45330	Уголок PPRC	Ø 20мм угол 90°	белый	100/1200
45331	Уголок PPRC	Ø 25мм угол 90°	белый	100/600
45332	Уголок PPRC	Ø 32мм угол 90°	белый	50/300
45333	Уголок PPRC	Ø 40мм угол 90°	белый	20/160



Артикул	Наименование			Упаковка, шт.
44150	Уголок PPRC	Ø 20мм угол 45°	серый	100/1200
44151	Уголок PPRC	Ø 25мм угол 45°	серый	100/800
44152	Уголок PPRC	Ø 32мм угол 45°	серый	50/300
44153	Уголок PPRC	Ø 40мм угол 45°	серый	20/180



Артикул	Наименование			Упаковка, шт.
45350	Уголок PPRC	Ø 20мм угол 45°	белый	100/1200
45351	Уголок PPRC	Ø 25мм угол 45°	белый	100/800
45352	Уголок PPRC	Ø 32мм угол 45°	белый	50/300
45353	Уголок PPRC	Ø 40мм угол 45°	белый	20/180

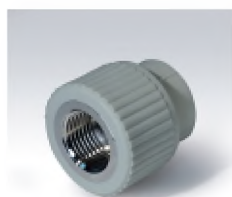


Артикул	Наименование			Упаковка, шт.
44200	Тройник PPRC	Ø 20мм	серый	100/600
44201	Тройник PPRC	Ø 25мм	серый	50/400
44202	Тройник PPRC	Ø 32мм	серый	25/200
44203	Тройник PPRC	Ø 40мм	серый	10/100



Артикул	Наименование			Упаковка, шт.
45400	Тройник PPRC	Ø 20мм	белый	100/600
45401	Тройник PPRC	Ø 25мм	белый	50/400
45402	Тройник PPRC	Ø 32мм	белый	25/200
45403	Тройник PPRC	Ø 40мм	белый	10/100

# ФИТИНГИ ИЗ ПОЛИПРОПИЛЕНА



Артикул	Наименование	Упаковка, шт.
44050	Муфта комбинированная PPRC внутр.резьба, серая	50/200
44054	Муфта комбинированная PPRC внутр.резьба, серая	25/100
44059	Муфта комбинированная PPRC внутр.резьба, серая	20/80



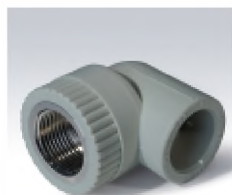
Артикул	Наименование	Упаковка, шт.
45250	Муфта комбинированная PPRC внутр.резьба, белая	50/200
45254	Муфта комбинированная PPRC внутр.резьба, белая	25/100
45259	Муфта комбинированная PPRC внутр.резьба, белая	20/80



Артикул	Наименование	Упаковка, шт.
44070	Муфта комбинированная PPRC наружн.резьба, серая	50/200
44074	Муфта комбинированная PPRC наружн.резьба, серая	25/125
44079	Муфта комбинированная PPRC наружн.резьба, серая	25/75



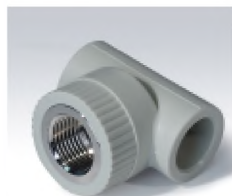
Артикул	Наименование	Упаковка, шт.
45270	Муфта комбинированная PPRC наружн.резьба, белая	50/200
45274	Муфта комбинированная PPRC наружн.резьба, белая	25/125
45279	Муфта комбинированная PPRC наружн.резьба, белая	25/75



Артикул	Наименование	Упаковка, шт.
44170	Уголок комбинированный PPRC внутр.резьба, серый	50/150
44173	Уголок комбинированный PPRC внутр.резьба, серый	25/100
44176	Уголок комбинированный PPRC внутр.резьба, серый	10/40



Артикул	Наименование	Упаковка, шт.
45370	Уголок комбинированный PPRC внутр.резьба, белый	50/150
45373	Уголок комбинированный PPRC внутр.резьба, белый	25/100
45376	Уголок комбинированный PPRC внутр.резьба, белый	10/40

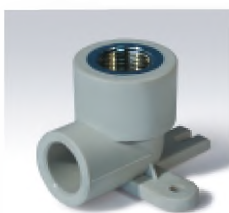


Артикул	Наименование	Упаковка, шт.
44250	Тройник комбинированный PPRC внутр.резьба, серый	25/125
44251	Тройник комбинированный PPRC внутр.резьба, серый	25/75
44252	Тройник комбинированный PPRC внутр.резьба, серый	10/40

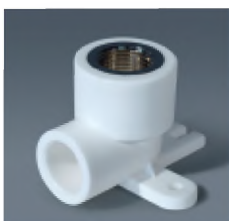


Артикул	Наименование	Упаковка, шт.
45450	Тройник комбинированный PPRC внутр.резьба, белый	25/125
45451	Тройник комбинированный PPRC внутр.резьба, белый	25/75
45452	Тройник комбинированный PPRC внутр.резьба, белый	10/40

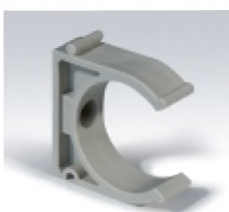
## ФИТИНГИ ИЗ ПОЛИПРОПИЛЕНА



Артикул	Наименование	Упаковка, шт.		
44190	Уголок с креплением внутр.резьба PPRC серый	Ø 20мм x 1/2"	20/80	



Артикул	Наименование	Упаковка, шт.		
45390	Уголок с креплением внутр.резьба PPRC белый	Ø 20мм x 1/2"	20/80	

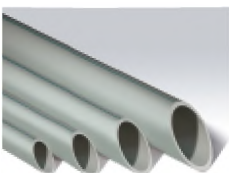


Артикул	Наименование	Упаковка, шт.		
44326	Крепление для трубы Ø 16 мм	серое	400/4800	
44320	Крепление для трубы Ø 20 мм	серое	350/3500	
44321	Крепление для трубы Ø 25 мм	серое	350/2800	
44322	Крепление для трубы Ø 32 мм	серое	200/1600	
44323	Крепление для трубы Ø 40 мм	серое	100/1200	

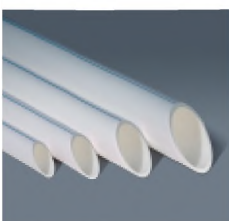


Артикул	Наименование	Упаковка, шт.		
45526	Крепление для трубы Ø 16 мм	белое	400/4800	
45520	Крепление для трубы Ø 20 мм	белое	350/3500	
45521	Крепление для трубы Ø 25 мм	белое	350/2800	
45522	Крепление для трубы Ø 32 мм	белое	200/1600	
45523	Крепление для трубы Ø 40 мм	белое	100/1200	

## ТРУБЫ ИЗ ПОЛИПРОПИЛЕНА



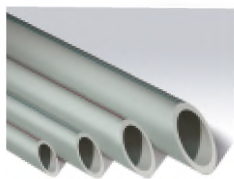
Артикул	Наименование	Диаметр, мм	Толщина стенки, мм	Упаковка, шт.
44400	Труба PPRC PN 10 серая	20	1,9	4/180
44401	Труба PPRC PN 10 серая	25	2,3	4/120
44402	Труба PPRC PN 10 серая	32	3	4/80
44403	Труба PPRC PN 10 серая	40	3,7	4/48



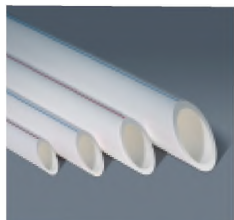
Артикул	Наименование	Диаметр, мм	Толщина стенки, мм	Упаковка, шт.
45600	Труба PPRC PN 10 белая	20	1,9	4/180
45601	Труба PPRC PN 10 белая	25	2,3	4/120
45602	Труба PPRC PN 10 белая	32	3	4/80
45603	Труба PPRC PN 10 белая	40	3,7	4/48

**PN 10** – тонкостенный вариант, для холодного водоснабжения (до +20°C), номинальное рабочее давление 1 МПа (10,2 кг/см<sup>2</sup>), 10 атмосфер.

# ТРУБЫ ИЗ ПОЛИПРОПИЛЕНА

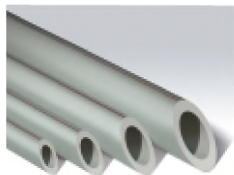


Артикул	Наименование	Диаметр, мм	Толщина стенки, мм	Упаковка, шт.
44420	Труба PPRC PN 16 серая	20	2,8	4/180
44421	Труба PPRC PN 16 серая	25	3,5	4/120
44422	Труба PPRC PN 16 серая	32	4,5	4/80
44423	Труба PPRC PN 16 серая	40	5,6	4/48

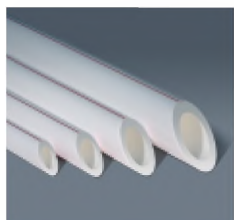


Артикул	Наименование	Диаметр, мм	Толщина стенки, мм	Упаковка, шт.
45620	Труба PPRC PN 16 белая	20	2,8	4/180
45621	Труба PPRC PN 16 белая	25	3,5	4/120
45622	Труба PPRC PN 16 белая	32	4,5	4/80
45623	Труба PPRC PN 16 белая	40	5,6	4/48

**PN 16** – для холодного и горячего водоснабжения (до +60°C), номинальное рабочее давление 1,6 МПа (16,32 кг/см<sup>2</sup>), 16 атмосфер.

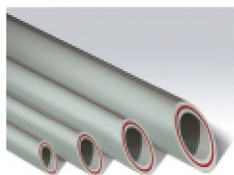


Артикул	Наименование	Диаметр, мм	Толщина стенки, мм	Упаковка, шт.
44440	Труба PPRC PN 20 серая	20	3,4	4/180
44441	Труба PPRC PN 20 серая	25	4,2	4/120
44442	Труба PPRC PN 20 серая	32	5,4	4/80
44443	Труба PPRC PN 20 серая	40	6,7	4/48

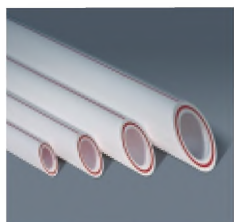


Артикул	Наименование	Диаметр, мм	Толщина стенки, мм	Упаковка, шт.
45640	Труба PPRC PN 20 белая	20	3,4	4/180
45641	Труба PPRC PN 20 белая	25	4,2	4/120
45642	Труба PPRC PN 20 белая	32	5,4	4/80
45643	Труба PPRC PN 20 белая	40	6,7	4/48

**PN 20** – универсальная труба, применяется для горячего водоснабжения (температура до +80°C), номинальное давление 2 МПа (20,4 кг/см<sup>2</sup>), 20 атмосфер.



Артикул	Наименование	Диаметр, мм	Толщина стенки, мм	Упаковка, шт.
44460	Труба PPRC PN 20 армированная стекловолокном серая	20	3,4	4/180
44461		25	4,2	4/120
44462		32	5,4	4/80
44463		40	6,7	4/48



Артикул	Наименование	Диаметр, мм	Толщина стенки, мм	Упаковка, шт.
45660	Труба PPRC PN 20 армированная стекловолокном белая	20	3,4	4/180
45661		25	4,2	4/120
45662		32	5,4	4/80
45663		40	6,7	4/48

**PN 20** – армированные стекловолокном, для горячего водоснабжения и центрального отопления (до +95°C), номинальное давление 2 МПа (20,4 кг/см<sup>2</sup>), 20 атмосфер.

# ТРУБЫ ИЗ ПОЛИПРОПИЛЕНА

---

Трубы и соединительные детали для систем горячего и холодного водоснабжения из полипропилена обладают рядом преимуществ:

- устойчивостью к высоким температурам;
- высокими санитарно-гигиеническими свойствами;
- шумопоглощающими свойствами;
- абсолютной коррозионной стойкостью;
- химической стойкостью к более чем трёмстам веществам и растворам;
- гладкой и неизменяемой со временем в процессе эксплуатации внутренней поверхностью стенки трубы;
- простотой монтажных и ремонтных работ.

Полипропиленовые трубопроводы популярны как у профессиональных монтажников и строителей, так и у тех, кто занят обустройством своего дома или квартиры.

Область их применения охватывает холодное и горячее водоснабжение, отопление и т.д. Цена полипропиленовых труб и фитингов «ЭНКОР» привлекательна для покупателей всех категорий. Кроме того, наша компания предлагает полный набор инструмента для монтажа полипропиленовых труб (ножницы, аппараты для сварки и т.д.), что позволяет выполнить работы быстро и с гарантией качества.

**Монтаж полипропиленовых трубопроводов** осуществляется с помощью сварки деталей в раструб. Процесс раструбной сварки включает одновременный нагрев соединяемых деталей, технологическую выдержку, снятие деталей с насадок, их сопряжение и последующее естественное охлаждение сваренных деталей. Для каждого наружного диаметра подобраны соответствующие пары насадок.

## Порядок сварки:

- На сварочный аппарат устанавливаются насадки соответствующего диаметра, при этом рабочие поверхности насадок должны быть обезжирены ацетоном или водным раствором спирта. В случаях налипания на насадки остатков полимеров от предыдущей сварки, необходимо провести очистку рабочих поверхностей.
- Сварочный аппарат подключается к сети и ожидается его готовность к работе.
- Труба обрезается под прямым углом к оси трубы при помощи специального резака.
- Конец трубы и раструб фитинга перед сваркой при необходимости очищаются от влаги, пыли и грязи и обезжириваются.
- На трубу наносится метка на расстоянии, равном глубине раструба.
- Концы деталей осевым перемещением, не вращая, плавно вводятся в насадки.
- Выдерживается регламентированное время прогрева.

Детали снимаются с насадок, и в течении 1 – 2 секунд сопрягаются друг с другом. При этой операции не допускаются вращательные движения деталей относительно друг друга, возможна лишь небольшая корректировка окончательного расположения деталей в конечной стадии сварки.

## Внимание:

При контакте с открытым огнем материал труб горит коптящим пламенем с образованием расплава и выделением углекислого газа, паров воды, непредельных углеводородов и газообразных продуктов.

Сварку трубосоединительных деталей следует производить в проветриваемом помещении.

При работе со сварочным аппаратом следует соблюдать правила работы с электроинструментом.



# ПОЛИЭТИЛЕНОВЫЕ ТРУБЫ



Артикул	45501	45502	45503
Марка полиэтилена	ПЭ 100	ПЭ 100	ПЭ 100
Наружный диаметр трубы, мм	25	32	40
Толщина стенки трубы, мм	2	2,4	3
Максимальное рабочее давление, бар	12,5	12,5	12,5
Длина бухты, м	100	100	100
Диапазон рабочих температур, °С	0...+40	0...+40	0...+40

Полиэтиленовые трубы широко используются в системах водоснабжения и канализации. Они завоевали популярность благодаря своему небольшому весу, высокой прочности и химической стойкости, отсутствию коррозии. Они просты в монтаже и имеют большой срок службы. Полиэтиленовые трубы не требуют дополнительного обслуживания, имеют низкую теплопроводность. Длина бухты труб диаметрами 25, 32, 40 мм – 100 метров. Для удобства на поверхности трубы нанесены метровые разметки.

## ШЛАНГИ САДОВЫЕ

Трехслойные шланги «Ведуга» имеют 24-нитиевое встречно-диагональное армирование, гарантирующее стойкость к заламам и скручиванию, отсутствие перегибов и узлов, повышенную гибкость, износостойкость и устойчивость к давлению воды. Сверху шланги покрыты стойким к истиранию защитным слоем. Шланги обладают небольшим весом и максимально удобны в работе. Безопасны для окружающей среды и здоровья человека за счет отсутствия в их составе вредных токсичных веществ. Устойчивы к УФ-излучению, не обесцвечиваются, имеют длительный срок эксплуатации.



### Артикул Наименование

45911	Шланг 1/2" x 20 м	ВЕДУГА Премиум
45912	Шланг 1/2" x 50 м	ВЕДУГА Премиум
45913	Шланг 3/4" x 25 м	ВЕДУГА Премиум
45914	Шланг 3/4" x 50 м	ВЕДУГА Премиум
45915	Шланг 1" x 25 м	ВЕДУГА Премиум
45922	Шланг 1/2" x 20 м	ВЕДУГА Элит
45923	Шланг 1/2" x 50 м	ВЕДУГА Элит
45924	Шланг 3/4" x 25 м	ВЕДУГА Элит
45925	Шланг 3/4" x 50 м	ВЕДУГА Элит
45930	Шланг для соединения моечных аппаратов 7,5 м	

### Шланг поливочный садовый армированный «Ведуга» Элит 1/2" и 3/4"

- Изготавливается из наиболее качественного сырья;
- Имеет повышенную эластичность и стойкость к скручиванию и заламам;
- Предназначен для интенсивного использования в течение длительного времени;
- Отвечает самым жестким потребительским требованиям;
- Выдерживает давление воды свыше 10 бар;
- Цвет шланга оранжевый. Внешний слой полупрозрачный, внутренний слой белого цвета;
- Выпускается в бухтах по 20 м и 50 м (1/2"), 25 м и 50 м (3/4")

### Шланг поливочный садовый армированный «Ведуга» Премиум 1/2", 3/4" и 1"

- Изготавливается из сырья стандартного качества, но при этом сохраняет гибкость и износостойкость даже при интенсивном использовании;
- Отвечает высоким потребительским требованиям;
- Выдерживает давление воды 10 бар;
- Цвет шланга желтый. Внутренний слой черного цвета;
- Выпускается в бухтах по 20 м и 50 м (1/2"), 25 м и 50 м (3/4") и 25 м (1")

Под заказ шланги могут быть изготовлены в бухтах 10 м и 15 м.

# АППАРАТ ДЛЯ СВАРКИ ТРУБ ИЗ ПОЛИПРОПИЛЕНА



Артикул	56950
Модель	Энкор АСП-800/20-63
Максимальная потребляемая мощность, Вт	800
Номинальное напряжение питания, В/Гц	220/50
Количество режимов нагрева	1
Форма нагревателя	мечевидный
Максимальная рабочая температура, град.	280
Регулятор температуры	термостат
Тип сменных насадок	парные
Размер сменных насадок, мм	20, 25, 32, 40, 50, 63
Масса аппарата без насадок, кг	1,1
Масса комплекта, кг	3
Размер упаковки, мм	285x85x190
Аппарат упакован	металлический ящик

Аппарат для сварки труб ЭНКОР АСП-800/20-63 поставляется в металлическом кейсе с набором насадок для сварки и комплектуется плоской подставкой. В конструкции аппарата предусмотрен термостат для регулировки температуры нагрева.



Артикул	56951
Модель	Энкор АСП-1500/20-63
Максимальная потребляемая мощность, Вт	1500
Номинальное напряжение питания, В/Гц	220/50
Количество режимов нагрева	2
Форма нагревателя	мечевидный
Максимальная рабочая температура, град.	300
Регулятор температуры	термостат
Тип сменных насадок	парные
Размер сменных насадок, мм	20, 25, 32, 40, 50, 63
Масса аппарата без насадок, кг	1,3
Масса комплекта, кг	5,2
Размер упаковки, мм	450x100x285
Аппарат упакован	металлический ящик

Аппарат для сварки труб ЭНКОР АСП-1500 оснащен подставкой, которая позволяет устанавливать аппарат на плоскую поверхность, а также крепить его к верстаку при помощи встроенной в нее струбцины. Имеет 2 ступени мощности нагрева тэна. Поставляется в кейсе с набором насадок.



Артикул	Наименование	
56955	Насадка для сварки труб полипропиленовых	Ø 20 мм
56956	Насадка для сварки труб полипропиленовых	Ø 25 мм
56957	Насадка для сварки труб полипропиленовых	Ø 32 мм
56958	Насадка для сварки труб полипропиленовых	Ø 40 мм
56959	Насадка для сварки труб полипропиленовых	Ø 50 мм
56960	Насадка для сварки труб полипропиленовых	Ø 63 мм



# НОЖНИЦЫ ДЛЯ РЕЗКИ МЕТАЛЛОПЛАСТИКОВЫХ И ПОЛИПРОПИЛЕНОВЫХ ТРУБ



Артикул	Максимальный Ø трубы	Артикул лезвий
9630	42 мм (1 5/8")	9640



Артикул	Максимальный Ø трубы	Артикул лезвий
9632	39 мм (1 17/32")	9642



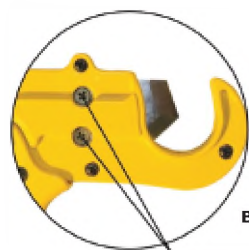
Артикул	Максимальный Ø трубы	Артикул лезвий
9634	63 мм (2 1/2")	9644



Артикул	Максимальный Ø трубы	Артикул лезвий
9631	35 мм (1 7/8")	9641



Артикул	Максимальный Ø трубы	Артикул лезвий
9633	42 мм (1 5/8")	9643



**винты для быстрой  
замены лезвия**

Ножницы серии «Сантехник» предназначены для резки металлопластиковых и полипропиленовых труб.

По вопросам продаж и поддержки обращайтесь:  
Астана +7(77172)727-132, Волгоград (844)278-03-48, Воронеж (473)204-51-73,  
Екатеринбург (343)384-55-89, Казань (843)206-01-48, Краснодар (861)203-40-90,  
Красноярск (391)204-63-61, Москва (495)268-04-70, Нижний Новгород (831)429-08-12,  
Новосибирск (383)227-86-73, Ростов-на-Дону (863)308-18-15, Самара (846)206-03-16,  
Санкт-Петербург (812)309-46-40, Саратов (845)249-38-78, Уфа (347)229-48-12  
Единый адрес: [ekr@nt-rt.ru](mailto:ekr@nt-rt.ru)  
[www.enkor.nt-rt.ru](http://www.enkor.nt-rt.ru)

